

2021年度 傷害状況報告・学校管理下外を補償する共済

月別件数

	4月	5月	6月	7月	8月	9月	10月	11月	12月	1月	2月	3月	合計
幼稚園	2	2	2	1	2		1	5	1	2	2		20
小1	18	28	45	22	30	25	28	19	17	17	12	16	277
小2	18	21	46	34	32	27	27	15	15	14	11	22	282
小3	24	46	42	33	23	35	31	26	15	22	20	13	330
小4	43	40	46	29	38	40	35	13	13	17	17	22	353
小5	37	25	40	25	32	28	30	23	12	19	23	18	312
小6	46	36	40	35	26	34	51	14	17	22	29	26	376
中1	7	24	18	12	9	14	9	5	2	8	7	6	121
中2	9	11	15	11	5	10	4	6	4	9	6	10	100
中3	5	7	11	5	11	8	12	3	4	6	6	8	86
合計	209	240	305	207	208	221	228	129	100	136	133	141	2,257

性別件数

	男	女	合計
幼稚園	11	9	20
小1	150	127	277
小2	175	107	282
小3	200	130	330
小4	235	118	353
小5	215	97	312
小6	260	116	376
中1	87	34	121
中2	76	24	100
中3	78	8	86
合計	1,487	770	2,257

曜日別件数

曜日	2019	2020	2021
月	343	298	315
火	317	301	272
水	288	290	267
木	264	269	259
金	285	286	273
土	468	427	425
日	497	507	446
合計	2,462	2,378	2,257

時間帯別件数

時間帯	2019	2020	2021
5～6	7	16	5
7～8	54	58	52
9～10	170	163	141
11～12	250	238	174
13～14	360	341	276
15～16	810	833	895
17～18	490	463	463
19～20	262	191	190
21～22	49	61	46
23～1	3	11	15
2～4	7	3	
合計	2,462	2,378	2,257

傷害発生場所

場所		2019	2020	2021
屋内	自宅	383	474	423
	友人・親戚宅	58	49	48
	体育館・会館等	732	472	422
屋外	路上	198	204	89
	公園・グラウンド等	873	910	896
	住宅周辺	125	173	275
	海・山・川	10	12	13
	スキー・スケート場	83	84	91
合計		2,462	2,378	2,257

発生原因行為

行為	2019	2020	2021
遊び	848	864	968
自転車	219	244	215
歩行・走行中	261	252	151
スポーツ	746	568	454
ローラーブレード等	87	139	100
スキー・スケート	85	94	108
工作・実験	10	10	10
お手伝い	10	21	26
日常生活	185	163	207
ドライブ	11	23	18
合計	2,462	2,378	2,257

傷害に至る状態

状態	2019	2020	2021
交通事故	72	68	64
転倒	1,007	955	884
転落	202	218	230
衝突	462	596	474
着地	384	397	329
器・用具使用	324	124	258
動・植物	7	14	12
薬品			
火災			
投石	4	6	6
合計	2,462	2,378	2,257

傷害分類

傷害名	2019	2020	2021
骨折	1,363	1,356	1,339
腱断裂	54	40	38
打撲	209	195	200
捻挫・脱臼	469	481	450
挫・切・裂傷	303	299	305
頭部・頸部損傷	10	15	4
神経麻痺	1		3
歯・目・耳損傷	65	48	32
内臓損傷	4	4	3
火傷	28	32	20
咬傷	6	11	8
半月板損傷	7	9	7
手術	164	183	160
後遺障害	4		4
死亡	1	2	1
合計	2,688	2,675	2,574

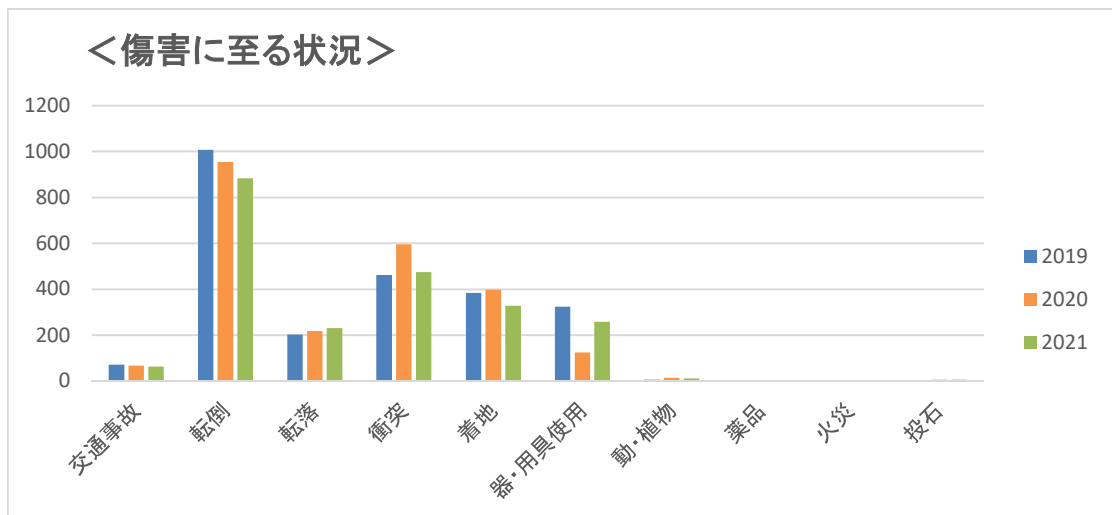
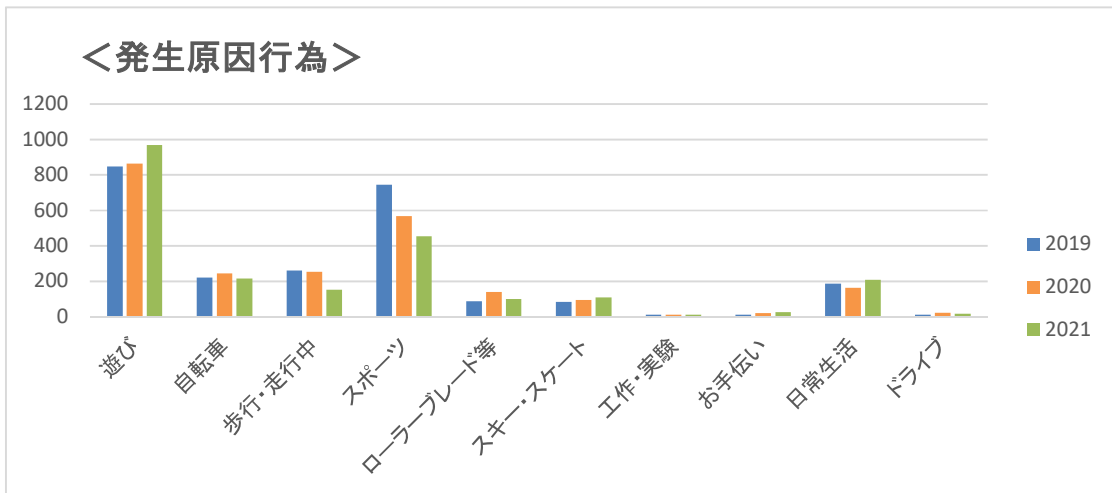
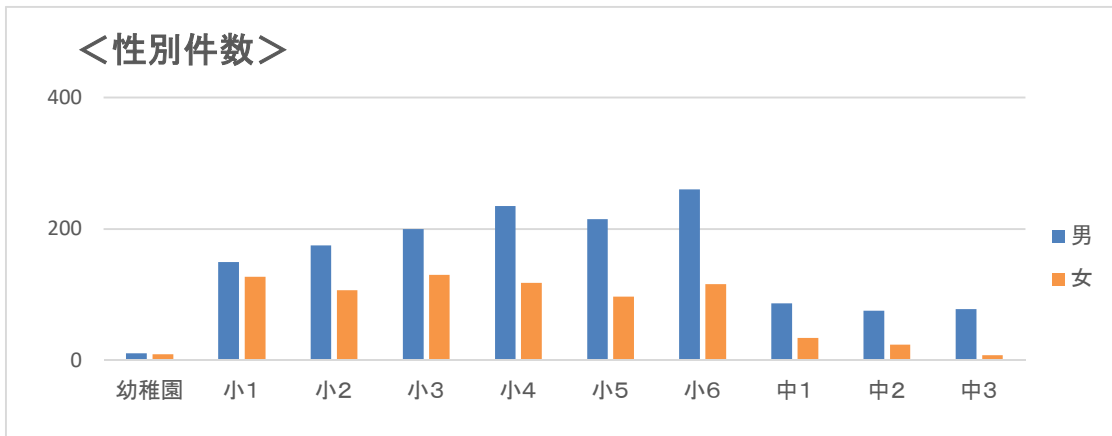
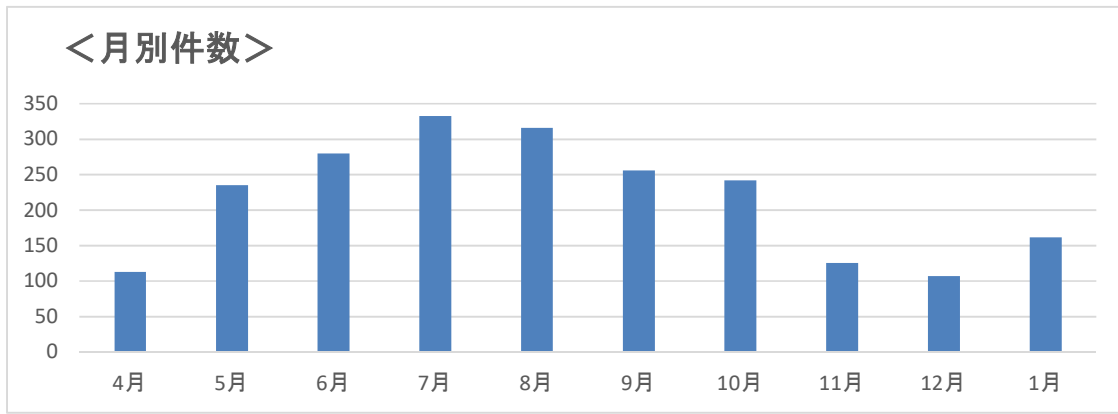
治療実日数

日数	2019	2020	2021
1～15	1,331	1,232	1,160
16～30	685	690	635
31～60	410	427	412
61～90	30	24	42
91～180	5	3	2
181～	1		1
後遺障害	4		4
死亡	1	2	1
合計	2,467	2,378	2,257

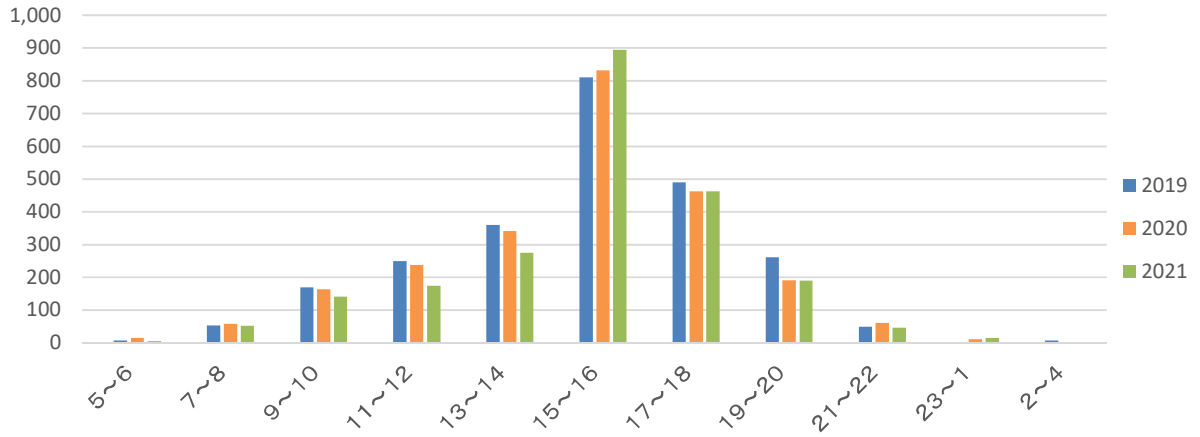
入・通院件数

種別	2019	2020	2021
入院	199	203	197
通院	2,258	2,173	2,055
後遺障害	4		4
死亡	1	2	1
合計	2,462	2,378	2,257

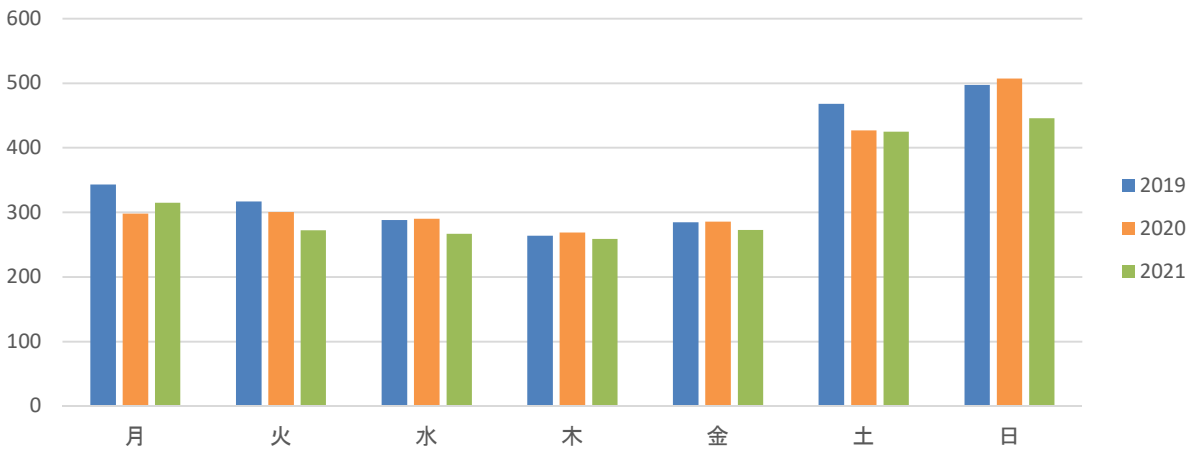
傷害状況報告・学校管理下外を補償する共済（グラフ）



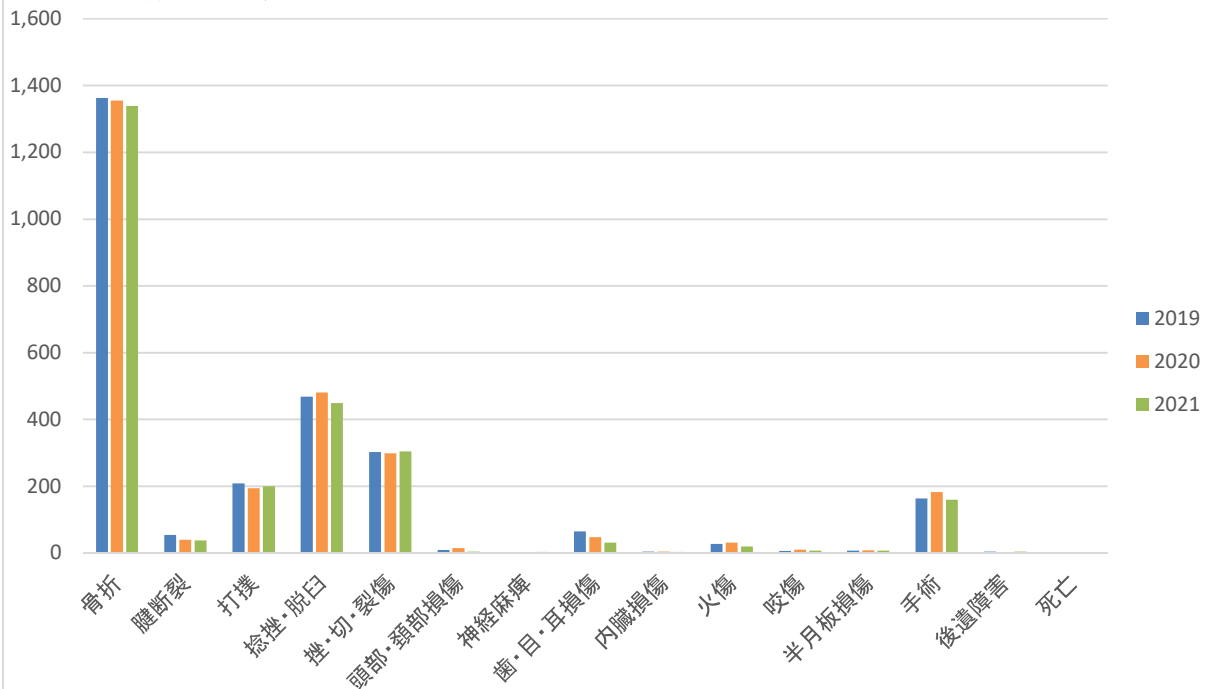
<時間帯別件数>



<曜日別件数>



<傷害分類>



2021年度 傷害状況報告・PTA活動中を補償する共済

校種・月別PTA活動中傷害件数

	4月	5月	6月	7月	8月	9月	10月	11月	12月	1月	2月	3月	合計
幼稚園													0
小学校				2			1	1			4		8
中学校													0
合計	0	0	0	2	0	0	1	1	0	0	4	0	8

性別件数

	男	女	合計
幼			0
小	4	4	8
中			0
計	4	4	8
その他	0～19歳		0
	20代		0
	30代	1	1
	40代	2	2
	50代		2
	60代	1	1
その他			0

治療実日数

日数区分	件数
1～6	3
7～15	1
16～30	3
31～60	1
61～180	
181～	
後遺障害	0
死亡	0
合計	8

入・通院件数

種別	件数
入院	2
通院	6
後遺障害	
死亡	
合計	8

傷害分類

傷害名	件数
骨折	2
腱断裂	3
打撲	2
捻挫・脱臼	2
挫・切・裂創	
頭部・頸部損傷	
神経麻痺	
歯・目・耳損傷	
内臓損傷	
火・火傷	
咬傷	
半月板損傷	
手術	2
後遺障害	
死亡	
合計	11

PTA活動別件数

活動名	件数
運動会（学校）	
学年・学級、レク・スポーツ	3
専門部活動	
スポーツサークル	3
奉仕活動（廃品・バザー）	1
研修活動	
往復途中	1
合計	8